

Legenda

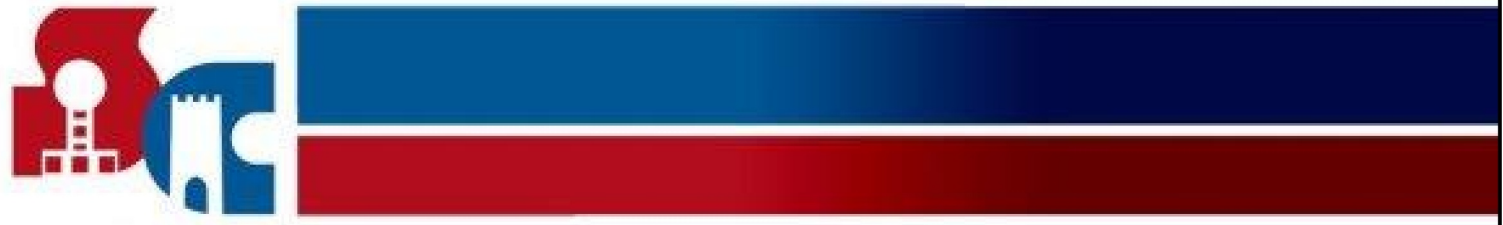
Confini comunali

- CALENZANO
- SESTO FIORENTINO

TR200 Battenti (m)

- <= 0.25 m
- 0.25 - 0.5 m
- 0.5 - 1.0 m
- 1.0 - 1.5 m
- > 1.5 m

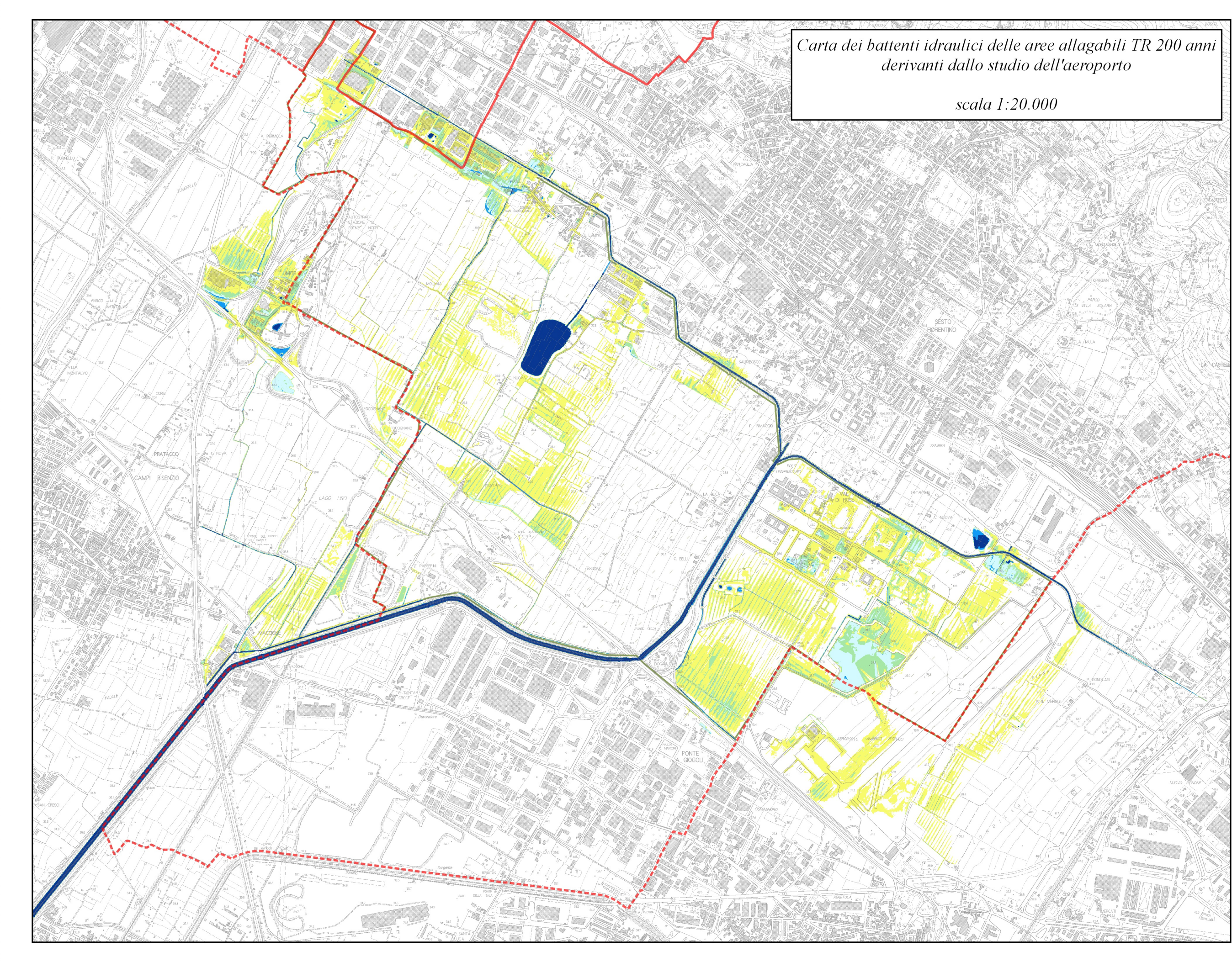
Area di studio battenti aeroporto



Comuni di Calenzano e Sesto Fiorentino
Piano strutturale intercomunale
Legge regionale 65/2014

IGT-PSI-9G - Carta dei battenti idraulici TR 200 anni
Inviluppo delle massime altezze per Tp 1, 2, 3 e 6 ore
scala 1:10.000

Gruppo di lavoro:
Dott. Ing. Simone Galardini
Dott. Ing. Chiara Chiostrini
Dott. Ing. Matteo Isola
Dott. Ing. Federico Orlandini



Carta dei battenti idraulici delle aree allagabili TR 200 anni
derivanti dallo studio dell'aeroporto
scala 1:20.000